



## Содержание

I. Общие сведения.

II. Планы-схемы образовательного учреждения.

1. План-схема района расположения образовательного учреждения и путей движения транспортных средств и детей (учеников, обучающихся);

2. Схема организации дорожного движения в непосредственной близости от образовательного учреждения с размещением соответствующих технических средств, маршрутов движения детей и расположения парковочных мест;

3. Схема маршруты движения организованных групп детей от образовательного учреждения к наиболее часто посещаемым объектам в ходе учебного процесса (например: стадион, парк, спортивно-оздоровительный комплекс);

4. Схема путей движения транспортных средств к местам разгрузки/погрузки и рекомендуемых безопасных путей передвижения детей по территории образовательного учреждения.

## І. Общие сведения

Государственное бюджетное дошкольное образовательное учреждение детский сад № 33 Кировского района Санкт-Петербурга

Юридический адрес ГБДОУ: Санкт-Петербург, Кировский район, Дачный проспект, дом 3, корпус 3, литера А

Фактический адрес ГБДОУ - I корпус: Санкт-Петербург, Кировский район, Дачный проспект, дом 3, корпус 3, литера А.

Фактический адрес ГБДОУ – II корпус : Санкт-Петербург, Кировский район, проспект Стачек, дом 192, корпус 2, литера А

Руководитель ГБДОУ:

Соловьева София Алексеевна 752-16-30

Заместители руководителя ГБДОУ:

Степанова Светлана Владимировна 617-19-62

Никитина Мария Сергеевна 752-16-30

Специалист отдела образования, курирующий вопросы профилактики детского дорожно-транспортного травматизма ведущий специалист:

Разгуляева Л.П. 417-69-55

Закрепленный за ГБДОУ работник Госавтоинспекции

Старший инспектор по пропаганде

Конюхова Ю.Б. 573-14-36

Инспектор по пропаганде

Горохова Н.С. 573-14-36

Ответственный за организацию работы по профилактике детского дорожно-транспортного травматизма в ГБДОУ

Инструктор по физической культуре

Корчевская Виктория Игоревна 752-16-30

Руководитель или ответственный работник дорожно-эксплуатационной организации, осуществляющей содержание уличной дорожной сети (СПб ГУДП «ПУТЬ»)

А. А. Игнатенко

252-61-18

Руководитель или ответственный работник дорожно-эксплуатационной организации, осуществляющей содержание внутридворовой территории Поляков А.М.

750-15-73

Количество воспитанников: 577

Ранний возраст (1,6-3 лет): 115

Дошкольный возраст (3- 6 лет): 462

Наличие кабинета по БДД: 1 (в стадии оформления)

Наличие уголков по БДД в ГБДОУ: 22 групповых помещений:

- в помещении каждой группы в игровом пространстве;
- наличие папок-передвижек с информацией для родителей;
- стенд в коридоре детского сада

Наличие автогородка (площадки) по БДД: 2 мобильных автогородка

Наличие автобуса в ГБДОУ: НЕТ

Время занятий в ГБДОУ: в первой половине дня

С детьми 3-4 лет 15 минут 2 раза в месяц

С детьми 4-5 лет 20 минут 2 раза в месяц

С детьми 5-6 лет 25 минут 2 раза в месяц

С детьми 6-7 лет 30 минут 2 раза в месяц

Внеурочные занятия: в первой и (или) во второй половине дня в виде бесед, игр, досуга, праздника

Телефоны оперативных служб:

Аварийная служба Организация «Русь» 252-34-84

Единая служба спасения МЧС России \_\_\_\_\_ 112

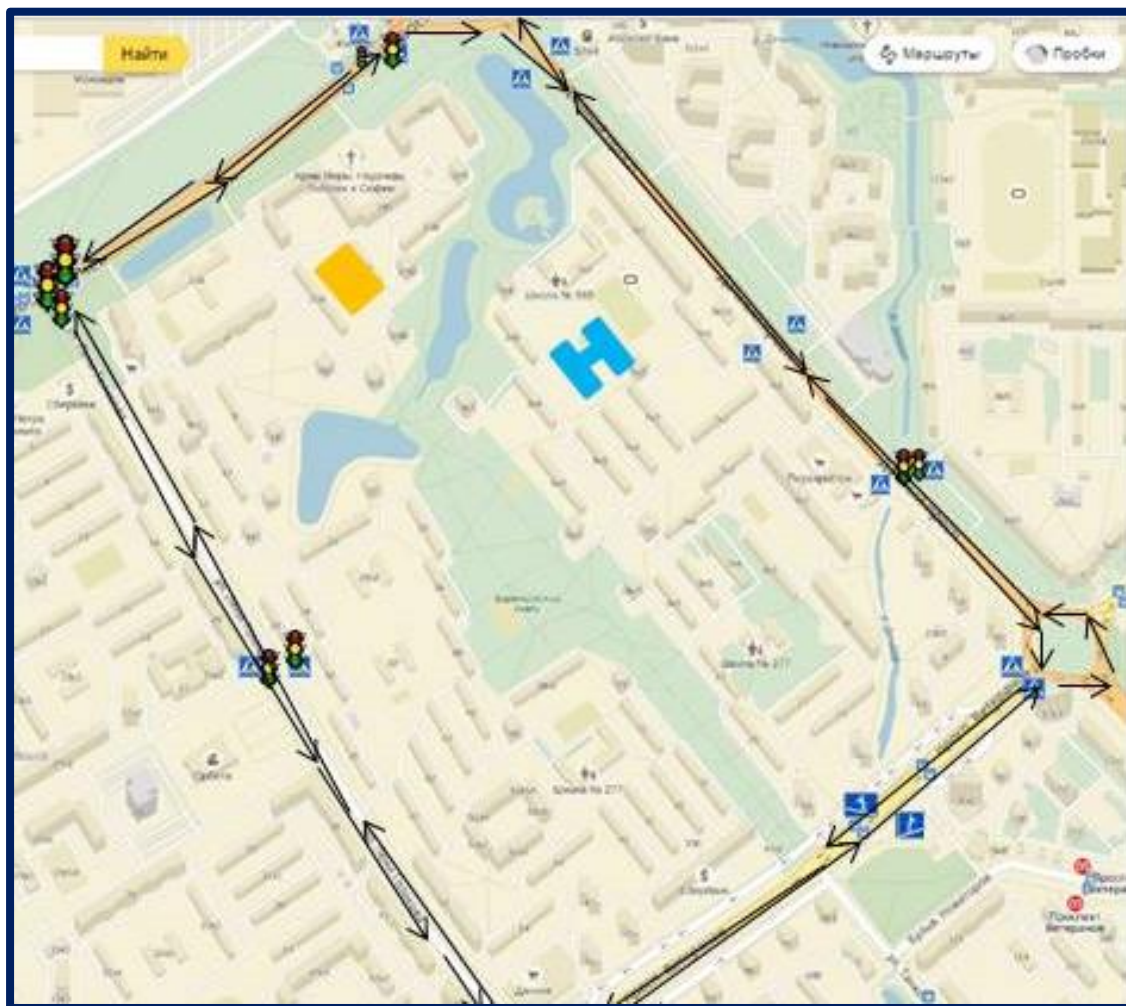
Дежурный по администрации Кировского района СПб \_\_\_\_\_ 252-00-21

Дежурная часть УМВД России по Кировскому району г. СПб 252-02-02

Дежурный УФСБ по Кировскому району СПб \_\_\_\_\_ 252-12-40

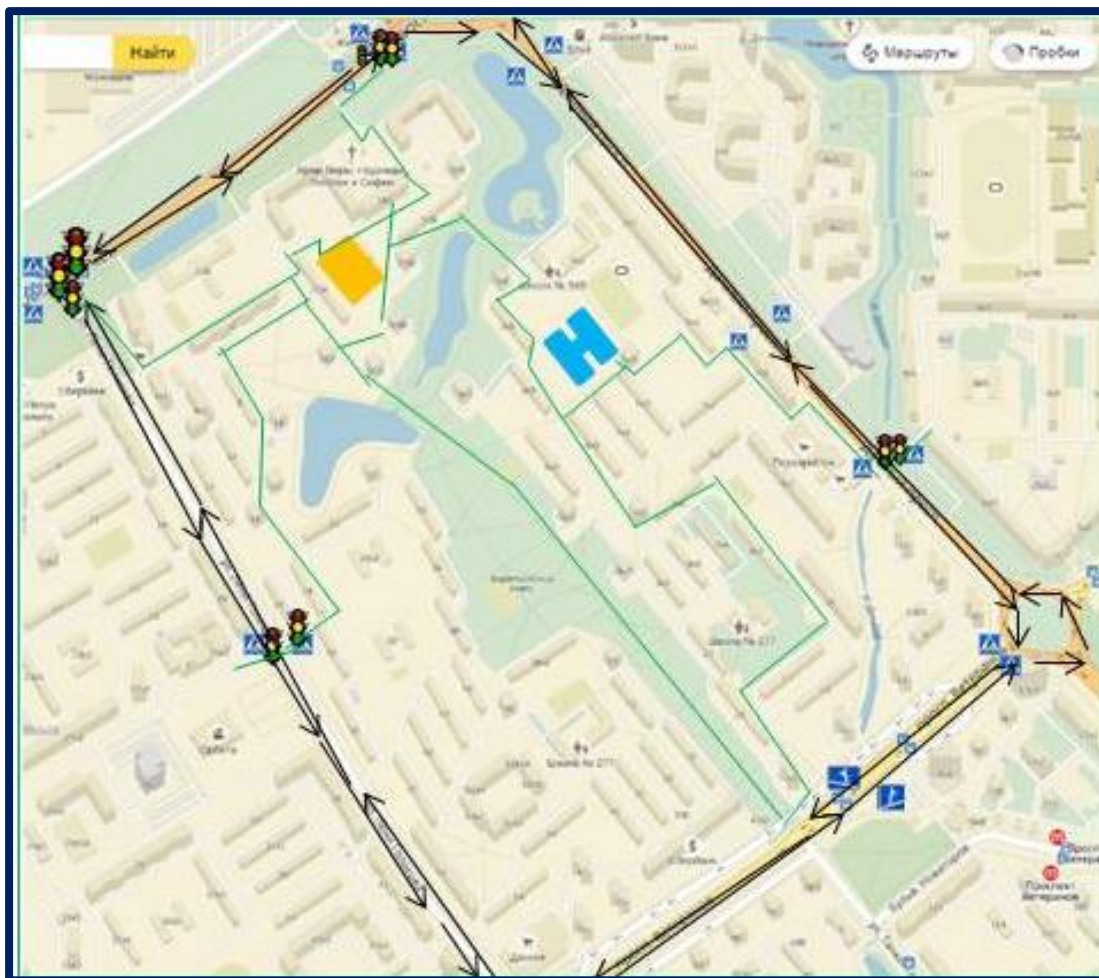
## II. Планы-схемы образовательного учреждения





### 1. План-схема района расположения образовательного учреждения и путей движения транспортных средств и детей (обучающихся)



-  движение автотранспорта
-  Нерегулируемый пешеходный переход
-  Подземный переход
-  Регулируемый пешеходный переход
-  ГБДОУ детский сад № 33  
II корпус
-  ГБДОУ детский сад № 33  
I корпус

**2. Схема организации дорожного движения в непосредственной близости от образовательного учреждения с размещением соответствующих технических средств, маршрутов движения детей и расположения парковочных мест**






-  движение автотранспорта
-  Движение воспитанников
-  Нерегулируемый пешеходный переход
-  Подземный переход
-  Регулируемый пешеходный переход
-  ГБДОУ детский сад № 33  
II корпус
-  ГБДОУ детский сад № 33  
I корпус

**3. Схема маршрута движения организованных групп детей от образовательного учреждения к наиболее часто посещаемым объектам в ходе учебного процесса (например: стадион, парк, спортивно-оздоровительный комплекс).**

В ходе учебного процесса воспитанники не посещают объекты за пределами дошкольного образовательного учреждения.

#### 4. Схема путей движения транспортных средств к местам разгрузки/погрузки и рекомендуемые пути передвижения детей по территории образовательного учреждения

-  движение воспитанников
-  движение автотранспорта
-  место разгрузки





