

«СОГЛАСОВАНО»

Начальник отдела образования
администрации Кировского района
г. Санкт-Петербурга

Ю.В. Ступак

« 07 » _____ 2016 г.

«УТВЕРЖДАЮ»

Руководитель образовательного
учреждения

С.А. Соловьева

« _____ » _____ 2016 г.

«СОГЛАСОВАНО»

ВРИО начальника отдела ГИБДД
УМВД России по Кировскому району
г. Санкт-Петербурга

С.Ю. Бисков

« 12 » _____ 2016 г.

ПАСПОРТ

дорожной безопасности образовательного учреждения

Государственного бюджетного дошкольного образовательного учреждения детского
сада № 33 Кировского района Санкт-Петербурга

Содержание

I. Общие сведения.

II. Планы-схемы образовательного учреждения.

1. План-схема района расположения образовательного учреждения и путей движения транспортных средств и детей (учеников, обучающихся);

2. Схема организации дорожного движения в непосредственной близости от образовательного учреждения с размещением соответствующих технических средств, маршрутов движения детей и расположения парковочных мест;

3. Схема маршруты движения организованных групп детей от образовательного учреждения к наиболее часто посещаемым объектам в ходе учебного процесса (например: стадион, парк, спортивно-оздоровительный комплекс);

4. Схема путей движения транспортных средств к местам разгрузки/погрузки и рекомендуемых безопасных путей передвижения детей по территории образовательного учреждения.

III. Информация об обеспечении безопасности перевозок детей автобусом образовательного учреждения (при наличии).

1. Общие сведения;

2. Схема маршрута движения автобуса до образовательного учреждения;

3. Схема безопасного расположения остановки автобуса образовательного учреждения.

І. Общие сведения

Государственное бюджетное дошкольное образовательное учреждение детский сад № 33 Кировского района Санкт-Петербурга

Юридический адрес ГБДОУ: Санкт-Петербург, Кировский район, Дачный проспект, дом 3, корпус 3, литера А

Фактический адрес ГБДОУ: Санкт-Петербург, Кировский район, Дачный проспект, дом 3, корпус 3, литера А

Руководитель ГБДОУ:

Соловьева София Алексеевна 752-16-30

Заместители руководителя ГБДОУ:

Степанова Светлана Владимировна 752-16-30

Никитина Мария Сергеевна 752-16-30

Специалист отдела образования, курирующий вопросы профилактики детского дорожно-транспортного травматизма ведущий специалист:

Буров С.В. 417-68-85

Закрепленный за ГБДОУ работник Госавтоинспекции
Старший инспектор по пропаганде

Конюхова Ю.Б. 573-14-36

Инспектор по пропаганде

Горохова Н.С. 573-14-36

Ответственный за организацию работы по профилактике детского дорожно-транспортного травматизма в ГБДОУ

Воспитатель

Бекирова Элла Николаевна 752-16-30

Руководитель или ответственный работник дорожно-эксплуатационной организации, осуществляющей содержание уличной дорожной сети (СПб ГУДП «ПУТЬ»)

Игнатенко А. А. 252-61-18

Руководитель или ответственный работник дорожно-эксплуатационной организации, осуществляющей содержание внутридворовой территории

Поляков А.М.

750-15-73

Количество воспитанников 283

Ранний возраст (1,6-3 лет): 62

Дошкольный возраст (3- 7 лет): 221

Наличие кабинета по БДД: НЕТ

Наличие уголков по БДД в ГБДОУ: 11 групповых помещений:

в помещении каждой группы в игровом пространстве;

наличие папок-передвижек с информацией для родителей;

стенд в коридоре детского сада

Наличие автогородка (площадки) по БДД: НЕТ (планируется)

Наличие автобуса в ГБДОУ: НЕТ

Время занятий в ГБДОУ: в первой половине дня

С детьми 3-4 лет 15 минут 2 раза в месяц

С детьми 4-5 лет 20 минут 2 раза в месяц

С детьми 5-6 лет 25 минут 2 раза в месяц

С детьми 6-7 лет 30 минут 3 раза в месяц

Внеурочные занятия: в первой и (или) во второй половине дня в виде бесед, игр, досуга, праздника

Телефоны оперативных служб:

Аварийная служба Организация «Русь» 252-34-84

Единая служба спасения МЧС России 112

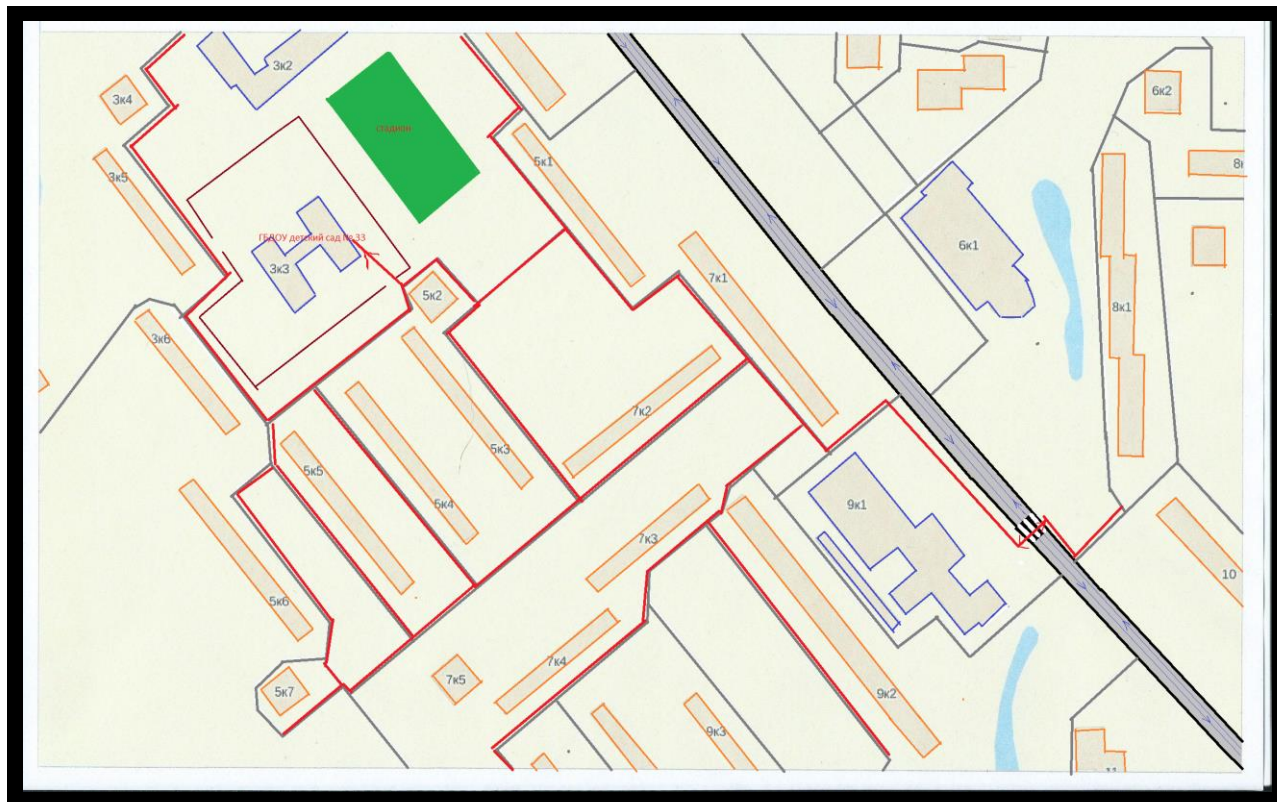
Дежурный по администрации Кировского района СПб 252-00-21

Дежурная часть УМВД России по Кировскому району г. СПб 252-02-02

Дежурный УФСБ по Кировскому району СПб 252-12-40

II. Планы-схемы образовательного учреждения

1. План-схема района расположения образовательного учреждения и путей движения транспортных средств и детей (обучающихся)



 Жилая постройка

 Проезжая часть

 Пешеходный переход

 Тротуар

 Движение транспортных средств

 Движение воспитанников в (из) ГБДОУ

2. Схема организации дорожного движения в непосредственной близости от образовательного учреждения с размещением соответствующих технических средств, маршрутов движения детей и расположения парковочных мест



Пешеходный переход



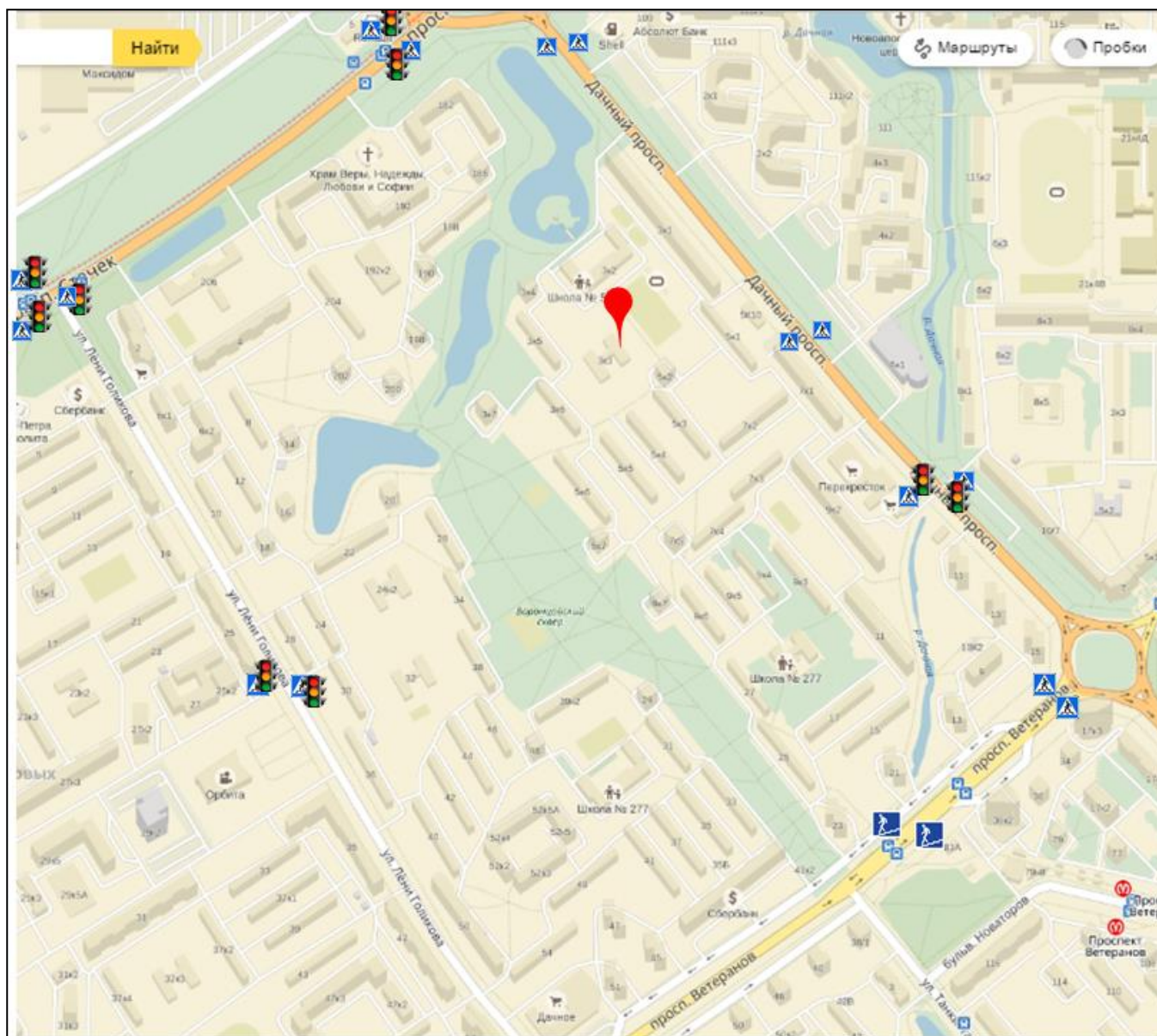
Светофор



Подземный пешеходный переход



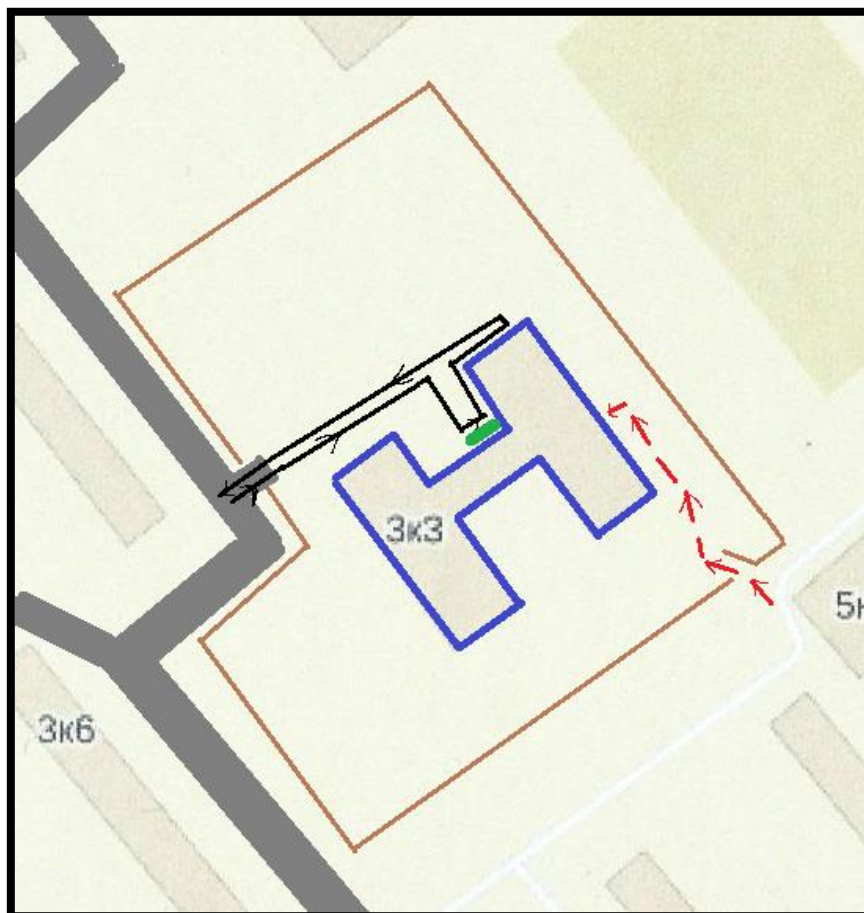
Детский сад № 33 (1 корпус)



3. Схема маршруты движения организованных групп детей от образовательного учреждения к наиболее часто посещаемым объектам в ходе учебного процесса (например: стадион, парк, спортивно-оздоровительный комплекс);

В ходе учебного процесса воспитанники не посещают объекты за пределами дошкольного образовательного учреждения.

4. Схема путей движения транспортных средств к местам разгрузки/погрузки и рекомендуемые пути передвижения детей по территории образовательного учреждения



→ Въезд/выезд грузовых транспортных средств

← Движение воспитанников на территории ГБДОУ

— Место разгрузки
— Место разгрузки/погрузки

III. Информация об обеспечении безопасности перевозок детей автобусом образовательного учреждения (при наличии).

- 1. Общие сведения;**
- 2. Схема маршрута движения автобуса до образовательного учреждения;**
- 3. Схема безопасного расположения остановки автобуса образовательного учреждения.**

ГБДОУ детский сад № 33 Кировского района Санкт-Петербурга не имеет в наличии автобус.